

Mokr  k rmenie - Liquimix



Najistejšia met da  spory n kladov na krmivo!



Redukujte kŕmne náklady s mokrým kŕmením



vdaka fázovému kŕmeniu a zníženiu strát na krmive

Prednosti mokrého kŕmenia v porovnaní so suchým kŕmením

Zdroj: Pig Progress, Vol 25, N9, 2009, John Gadd: Computerized Wet Feeding

- výrazne lepšie prírastky (5,5%)
- minimálne straty na krmive (4,8%)
- lepší príjem krmiva
- konverzia krmiva o 1: 0,1-0,15 lepšia
- možná ďalšia redukcia nákladov na krmivo vďaka použitiu vedľajších produktov
- zvýšenie hmotnosti odstávčiat o 11%
- výrazné zníženie prašnosti, a tým aj zdravšie pracovné prostredie

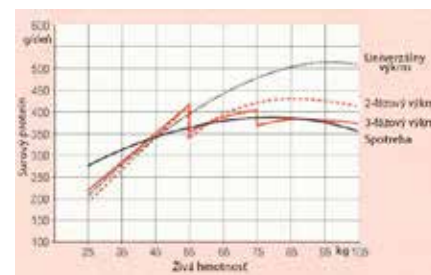
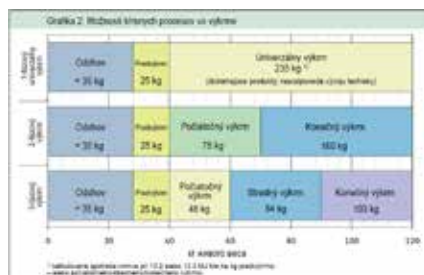
Aby sa dali znášať súčasné vysoké kŕmne náklady, je nevyhnutné prispôbiť kŕmnu stratégiu vo výkrme ošípaných k priebehu rastu a genetickému výkonovému potenciálu ošípaných.

S narastajúcou hmotnosťou výkrmových ošípaných stúpa ich príjem krmiva a spotreba energie. Dve tretiny celkového krmiva sa skrmuje pri živej hmotnosti od 60 kg. Súčasne od 60 kg zostáva denná spotreba hrubého proteínu, aminokyselín a minerálnych látok rovnaká.

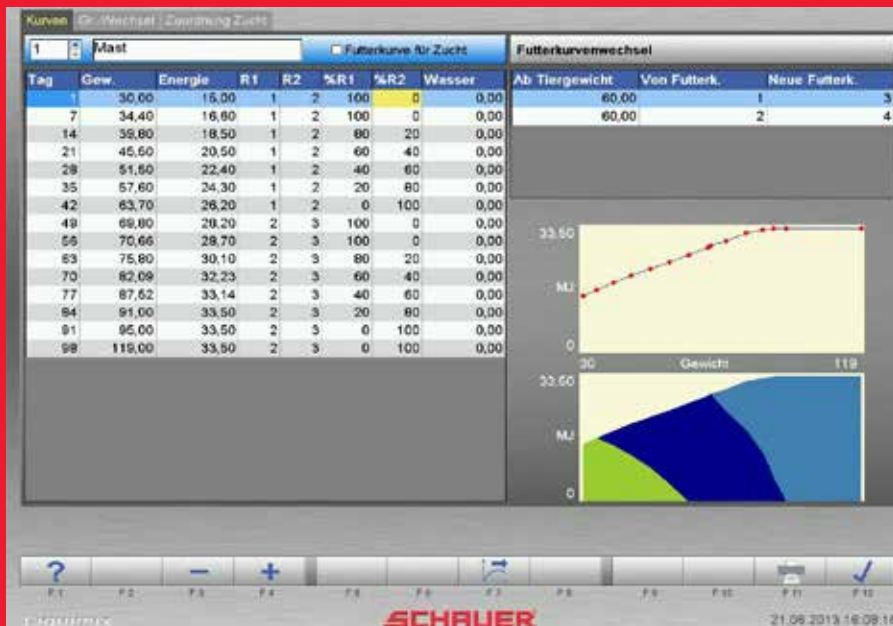
To znamená, že podiel týchto účinných látok (bielkoviny, aminokyseliny a minerálne látky) v krmive sa môže v priebehu výkrmu znížiť.

Dôsledkom toho sa dá redukovať aj vylučovanie fosforu a dusika až o 20 %. Vďaka minimálnemu zaťaženiu pečene ošípaných príp. nižšiemu zápachu a zaťaženiu NH₃ (amoniakom) v maštaloch, následne sa zlepšuje zdravie zvierat. Náklady na krmivo môžu klesnúť až o 2-4 €* na výkrmovú ošípanú.

* Zdroj: Bavorské výskumné centrum pre poľnohospodárstvo, výskumný protokol VPS33, Dr. H. Lindemayer, 05.06.2012



GENPRO multifázové kŕmenie



pre denné automatické prispôsobovanie receptúr

GENPRO Day

Kedže ošpané dokážu bez problémov ukladať zásoby proteínov a živín po dobu niekoľkých hodín, je možné zvieratá dokrmovať raz denne neplnhodnotnou zmesou. Dôležité pritom je, aby denná dávka zodpovedala obsahom živín hmotnosti zvieratá.

Pri tomto systéme počas ranného a večerného kŕmenia dostanú všetky zvieratá rovnakú receptúru a proces kŕmenia je dokončený rýchlo, pričom je uľahčená kontrola zvierat. Pri obednom kŕmení dostanú zvieratá na konci výkrmu zmes s veľmi nízkym podielom bielkovín.

GENPRO pohyblivá optimalizácia energie a proteínov

Spôsob, pri ktorom dostane každá skupina zvierat denne správne kŕmne množstvo v správnom zložení. Spotreba proteínov a lýzínu sa mení denne v závislosti od množstva požadovanej energie.

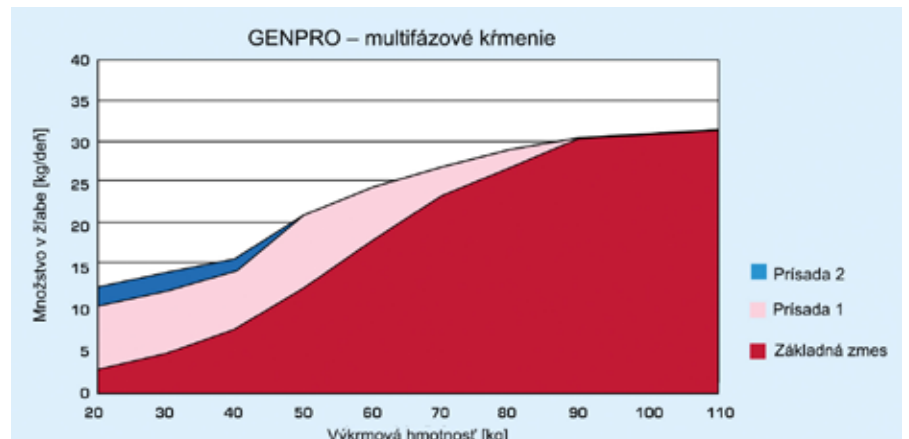
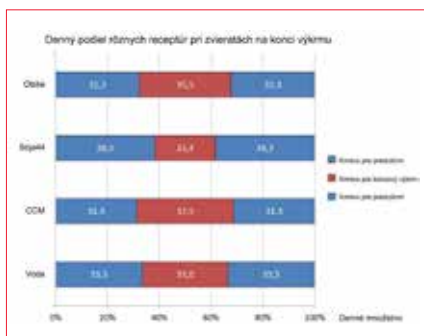
Nadmerné množstvo bielkovín vedie k:

- zvýšenému podielu fosfora a dusíka v hnojovici
- už spomenuté vyššie náklady na krmivo

GENPRO šetrí v porovnaní s jednofázovým kŕmením (1 zmes neprerušovane) do 29%, s trojfázovým kŕmením (predvýkrm, hlavný výkrm, koncový výkrm) až do 7% bielkovín. Pre prevádzku s programom GENPRO nie sú potrebné ďalšie technické zariadenia.

GENPRO pracuje v dvoch variantách:

1. Pri homogénnych skupinách skupinovo prepočíta, pripraví a rozdelí
2. Pri zmiešaných skupinách sa najskôr rozdelí základná zmes s nízkym obsahom proteínov a následne podľa potreby sa dokŕmi dodatočnou zmesou s vyšším podielom proteínov.



Systemy mokrého kŕmenia



S mokrým kŕmením od firmy Schauer ste ekonomicky na bezpečnej strane. Po prvé, je to systém, ktorý dávkuje mokré, tukové a obvykle cenovo výhodné komponenty. Po druhé, zlepšuje sa konverzia krmiva v porovnaní so suchým kŕmením a redukujú sa straty na krmive. S kŕmením od firmy Schauer pracujete obzvlášť efektívne. Tak napríklad, presnosť dávkovania je pri Schauer zariadeniach veľmi vysoká.

System rozhoduje o flexibilitě:

Záleží na podmienkach kŕmenia, či sa bude kŕmiť racionálne, ad-libidum alebo univerzálne, či po niekoľkých fázach. Ak sa pri plánovaní zohľadnia systémovo špecifické obmedzenia ako napr. minimálne zmiešavacie množstvo a minimálna dávka, mokré kŕmenie od firmy Schauer je považované za absolútne flexibilné, spoľahlivé a hospodárne.

40 rokov skúseností so zariadeniami mokrého kŕmenia zaručujú najvyššiu funkčnosť a prevádzkovú spoľahlivosť. Neustále vylepšovanie a ďalší vývoj mokrého kŕmenia vedie k uvedeným výhodám v porovnaní s ostatnými kŕmnymi systémami.

Najlepšie riešenia vyvinuté pre najrozmanitejšie požiadavky

System – plné kŕmne vedenie:

Najjednoduchší systém zo všetkých. Kŕmne vedenie zostáva po kŕmení naplnené krmivom. Môže byť v okruhovom alebo vetvovom prevedení. Každá vetva môže mať vlastnú receptúru a dávkovanie medikamentov je možné bezozvyškov v hlavnej línii.

System TurboClean: ①

Pri tomto systéme sa obsah kŕmneho vedenia vháňa späť do miešacej nádrže. Pri ďalšom dávkovaní sa znovu použije. Obsah posledného dávkovania zostáva až do ďalšieho kŕmenia v nádrži. Následne sa všetky kŕmne vedenia a kŕmne výpusty prečistia zmesou voda-vzduch a vydezinfikujú pridaním organických kyselín. Kŕmne vedenie je tak po kŕmení čisté a prázdne.

System TurboJet: ②

Najhygienickejší zo všetkých systémov. Ako pri TurboClean-e sa obsah kŕmneho vedenia vháňa späť do miešacej nádrže. Ale pri poslednom okruhu sa zvyšné krmivo bezozvyšku dokŕmi prostredníctvom dotlačenej vody. Táto voda sa nakoniec kŕmenia vženie do miešacej nádrže a pri ďalšom procese miešania sa použije. Nie je potrebná nádrž na použitú vodu.



Najvyššia funkčnosť a spoľahlivosť



O skúsenosť lepšia vo výkone a hygiene

Systém EasyFeed: ③

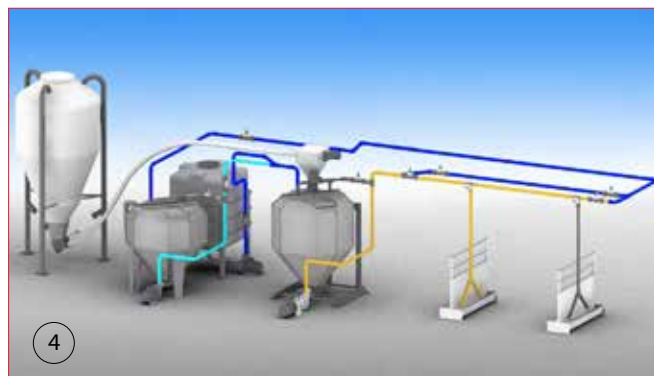
Pri tomto systéme sa jedná o bezozvyškové kŕmenie bez nádrže s použitou vodou a s najjednoduchšou technikou. To znamená, že investičné náklady sú pomerne nízke. Dá sa ním kŕmiť viac maštali s rôznymi receptúrami bezozvyšku. Pri procese prípravy sa čerstvá voda prepraví ponad kŕmnu vetvu, cez zmiešavaciu časť do miešacej nádrže.

Systém EasySpeed:

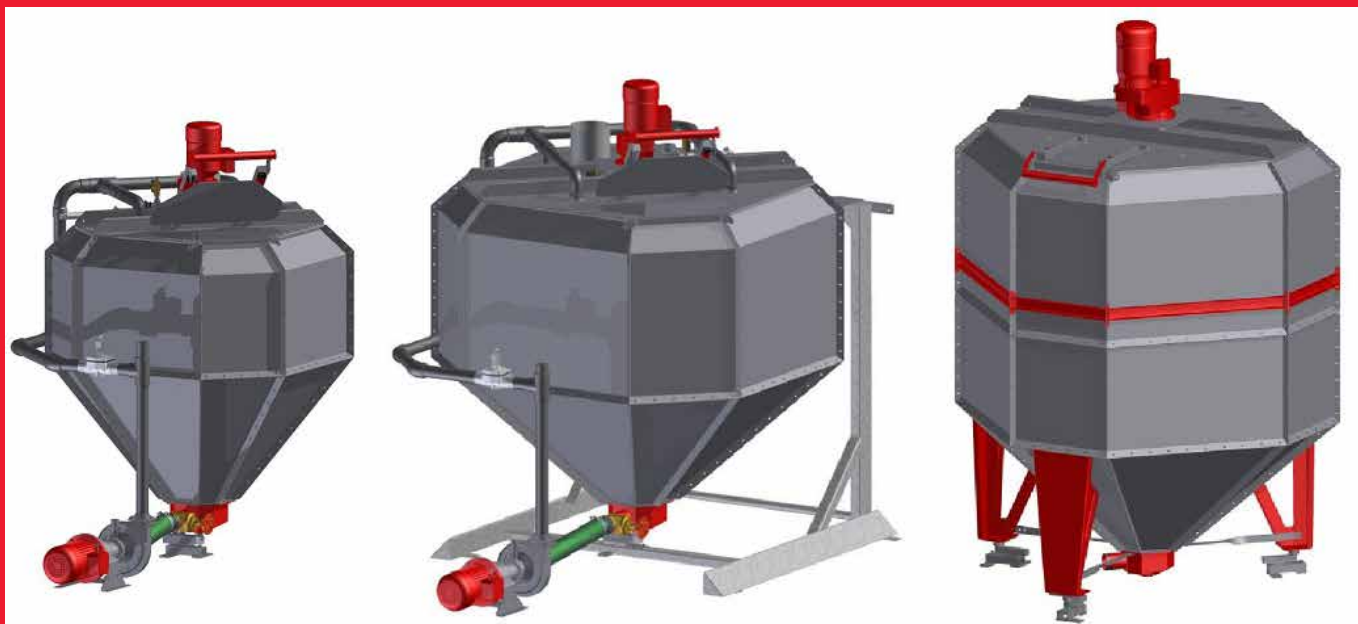
Použitím prietokových rozbočiek sa dá, na rozdiel od systému EasyFeed, krmivo pripraviť pre viac vetvových línií. Krmivo vo vedeniach sa dá bezozvyškovovo dávkovať, prostredníctvom čerstvej vody z nádrže na vodu, až k poslednému kŕmnému miestu príslušnej vetvy. Pretože aj tu sa voda určená na prípravu pumpuje do miešacej nádrže cez príslušné kŕmne vedenia, nie je potrebná nádrž na použitú vodu.

Systém použitej vody: ④

Počas procesu rozdeľovania krmiva sa voda nachádzajúca v kŕmnom vedení, pomocou krmiva vŕzenie do nádrže pre použitú vodu a následne sa začnú plniť kŕmne miesta. Krmivo nachádzajúce sa vo vedení, sa na konci rozdelenia bezozvyšku vyhodá pomocou čerstvej vody alebo vody z kŕmnej nádrže. Zvyšná voda z nádrže pre použitú vodu sa použije pri ďalšom procese miešania.



Easy Diamond - miešacia nádrž



Pravý diamant medzi miešacími nádržami

Miešacia nádrž Diamond – žiadne nečistoty v rohoch

Spoľahlivé a dôkladné čistenie miešacej nádrže na mokré kŕmenie je jedným zo základných predpokladov pre úspešné kŕmenie ošípaných. To že, funkčné čistenie nezahŕňa len čistiaci systém samotný, ale predovšetkým tvar nádrže hrá veľkú rolu, bolo zväčša ignorované.

Pri novej nádrži Diamond bola pozornosť popri miešaní malých šarží zameraná predovšetkým na veľmi dobrú čistiteľnosť.

Z tohoto dôvodu, sa v porovnaní s bežnými miešacími nádržami, odstránili všetky 90° rohové spoje. To malo za následok, že zo všetkých zvyšných rohových spojení (max. 45°) sa dajú nečistoty ľahšie odstrániť. V nádrži sa nenachádzajú miesta, ktoré by sa nedali dosiahnuť čistiacim systémom, a tak je možná dokonalá hygiena nádrže.

Miešacia nádrž je celá zo skrutkovateľných dielov. To umožňuje montáž nádrže aj v miestnostiach s menšími dvermi.

K dispozícii sú nádrže s objemom 1350 až 5350 litrov využiteľného objemu a môžu byť vybavené jedno- alebo trojbodovým vážením.

S pneumatickým uzáverom sa vlhkosť nedostane do špirálových dopravníkov. Špeciálna konštrukcia so samočistiacim vedením uzáveru zaručuje trvalú a bezporuchovú prevádzku.



Čistiace a dezinfekčné systémy



garantujú čo najlepšiu krmnú hygienu

Optimálna krmná hygienu je predpokladom pre zdravie a výkonnosť zvierat. S 8- stupňovým konceptom čistenia vidíme tam, kde iní nepozerajú. Perfektná krmná hygienu od miešacej nádrže až po žľab.

8-stupňový koncept čistenia

1. Čistenie rozstrekovacím tanierom pre predčistenie čerpadlom
2. Čistenie studenou/horúcou vodou lopatkovým miešadlom so samotesniacimi samozatváracími tryskami
3. Rozprašovač kyselín na rozpúšťanie tukov a vyčistenie nádrže od baktérií
4. Easy Ozon - „očistná búrka“ - ozónový generátor na sterilizáciu a zabránenie biogénnych povlakov v krmnej nádrži, v spojení s rozprašovačom kyselín zabezpečí dokonalú hygienu nádrže
5. Ako varianta - čistenie studenou vodou na vyprázdňovanie a vyčistenie krmného vedenia (Easy) pre bezozvyškové kŕmenie bez nádrže na odpadovú vodu
6. Ako varianta TurboClean – čistiaci systém vodnou hmlou a vzduchom na vyfukovanie a dôkladné vyčistenie rozvodov ku kŕmnyim miestam po každom priebehu kŕmenia
7. Dezinfekcia vedenia a rozvodov kŕmnych miest použitím čerpadla na kyseliny pri TurboClean-e
8. Dezinfekcia vedenia oxidom chloričitým zabraňuje rezistencii bez pridávania preplachovej vody



Komponenty



s najvyššími nárokmi v každom detaile

Čerpadlo je centrálnou časťou pre rozdeľovanie krmiva a zabezpečuje v spojení s reguláciou otáčok šetrnú dopravu a precízne dávkovanie krmiva.

Odstredivé čerpadlá sú k dispozícii s výkonom motorov od 4 do 11 kW v jedno- alebo dvojestupňovom prevedení (v závislosti od dĺžky vedenia a doby chodu).

Všetky diely, ktoré prichádzajú do kontaktu s pripravenou kŕmnom kašou, sú vyrobené z nehrdzavejúcej, kyselinovzdornej ocele a v spojení s tesnením chladeným olejom a oddelenou ložiskovou časťou obzvlášť zabezpečujú dlhú životnosť (AL-III).



Pre kratšie doby chodu je k dispozícii čerpadlo s voliteľným motorom 3 alebo 4 kW bez chladenia olejom a bez oddelenej



ložiskovej časti (AD). Podľa potreby sú aj pre veľmi dlhé vedenia alebo pri veľmi vysokom podiele suchej hmoty k dispozícii rôzne špirálové čerpadlá.



Aby nedošlo k poškodeniu čerpadla, dá sa použiť ako varianta aj odlučovač cudzích telies. Môže byť vybavený aj magnetickým lapačom.



Zvláštna pozornosť bola venovaná nádržiam s objemom 1080 až 1820 litrov, ktoré sú čiernej farby a neprepúšťajú UV-žiarenie. Nádrže majú jednoduché čistenie a bezodvyškové vyprázdňovanie.



Príslušenstvo



zlepšuje funkčnosť, prevádzkovú spoľahlivosť a užívateľský komfort

Aby bola krmná kuchyňa v poriadku

S predmontovaným a na konkrétne zariadenie napasovaným rozvážačom okruhov sa neskráti len montážny čas, ale všetky ventily sú prehľadne a ľahko dostupné.

Keď kompresor beží nepretržite

môže to zapríčiniť poškodená membrána. S patentovaným DMD systémom (Defektná membránová detekcia) sa ušetrí hľadanie „ihly v kope sena“. Váš krmný počítač Vás upozorní na poškodenú membránu ešte skôr, ako to sami spozorujete.

Aby prach zostal v nádrži

S revolučným odlučovačom prachu zostáva krmná kuchyňa bezprašná a nádrž bude napriek tomu odvetraná. Prach sa spojí s vodou a premyje sa späť do nádrže.

Príslušenstvo pre vašu vlastnú prevádzku

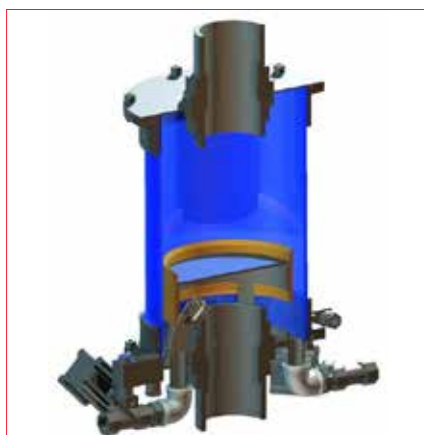
Pre každý účel použitia je k dispozícii široký sortiment príslušenstva. Informujte sa jednoducho u vašich obchodných zástupcov.

Ak je potrebný prídavok: Vitaplus

Preparáty (vitamíny, lieky, atď.) sa počas dávkovania krmiva vstreknú do prúdu krmiva a homogénne sa s ním zmiešajú.

Prednosti:

- voliteľné s presnou reguláciou prietokového množstva
- ideálne pre automatické pridávanie medikamentov pri senzorevom ad-libidnom kŕmení
- menej liečiv, keďže sú pridávané cielene a nie do celého krmiva
- žiadny zvyšky v systéme



Podávanie kŕmnych komponentov



pre spoľahlivé a hygienické dávkovanie kŕmnych komponentov

Špirálový dopravník

Ku kompletizácii programu mokrého kŕmenia dodávame aj široký program špirálových dopravníkov s priemerom rúr 55 – 125 mm.

Môžu sa použiť ako dopravníky ako aj dávkovače. Kvalitné špirály sa vyznačujú vysokou pevnosťou a extrémne dlhou životnosťou.



Vtokové komory

Aby sa v kŕmnej kuchyni minimalizovala prašnosť, môžu byť všetky dopravníky ukončené vo vtokovej komore. Tieto sú použiteľné pre všetky druhy špirál s rôznymi priermi. Taktiež môžu do komôr ústiť aj pevné dopravníky a prívod CCM kukurice. Vzhľadom na ostrosť sklonu stien lievika, je tento odolný voči zachytávaniu kŕmiva a zlepšuje sa tak kŕmna hygiena.



Silá

Najistejšie skladovanie kŕmiva je v moderných, polyesterových silách dokonalého tvaru. Naše silá sú vyrábané z prvotriedneho materiálu. Ponúkajú komplexné štandardné vybavenie ako transparentné priezory na sledovanie hladiny, pozinkované plniace a odvzdušňovacie vedenia a rebríky. Silá sa dodávajú s kapacitou od 3,5 do 56m³.



Silá Trevira

Pre vnútorné priestory sú k dispozícii trevira silá zo 100% polyesterovej tkaniny.



Stacionárny silový dopravník

Na spoľahlivé a predovšetkým plynulé dávkovanie suchých komponentov sa osvedčili stacionárne dopravníky dostupné v rôznych dĺžkach.

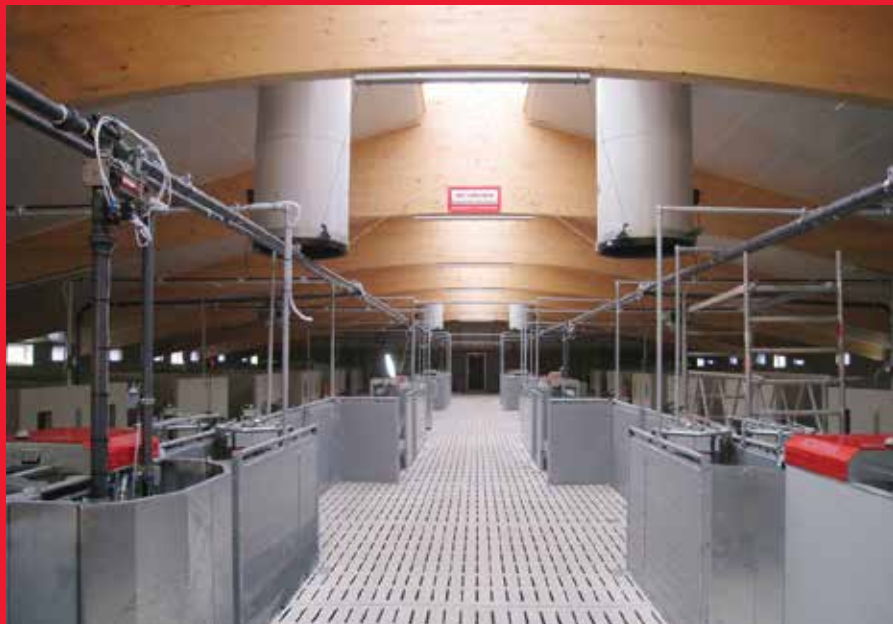


Žlabový dopravník

Ak sa používajú rovnaké komponenty vo viacerých miešacích nádržiach, žlabový dopravník predstavuje najjednoduchšie riešenie na rozdeľovanie komponentov.



Compident ESF - mokré krmenie



Nová séria Compidentov spočíva na 40 ročných skúsenostiach elektronickej krmnej techniky, ktorá sa vyplatí aj pri modernizácii a dovybavení.

pre individuálne mokré krmenie prasných prasníc

Prečo Compident – mokré krmenie

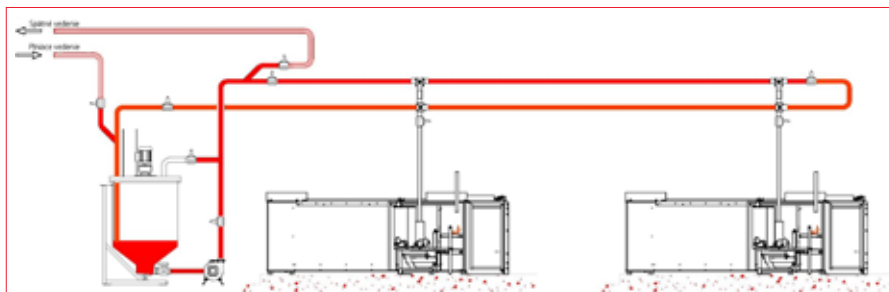
So špeciálnym vybavením sa dajú využiť prednosti mokrého krmiva, a to najmä pri skrmaní vedľajších produktov ako sú pивné kvasinky, liehovárenské výpalky atď. v jaloviarni. Prítom nie je potrebné vzdať sa výhod individuálneho krmiva a jeho presného a individuálneho dávkovania. Dôležité je však dodržať presnú koncepciu zariadenia.

Dávkovací ventil

So špeciálnym dávkovacím ventilom, ktorý vyhovuje požiadavkám mokrého krmiva je možné dávkovať vždy exaktné dávky krmiva. Vynechaním guľových ventilov sa minimalizovalo opotrebenie. Prostredníctvom špeciálne vyvinutých plniacich algoritmov môžu krmné stanice Compident dávkovať kedykoľvek, bez ohľadu na iné krmné stanice.



Tak môže aj jedno krmné zariadenie zásobovať čerstvým krmivom aj veľké farmy bez zdlhavého čakania alebo nepresností v dávkovaní.



Ovládanie

S osvedčeným konceptom ovládania TOPO sa neriadi len celý systém mokrého krmiva, ale sú ovládané a spravované aj všetky stanice Compident.

Nie je prítomný potrebný žiadny ďalší ovládací počítač. Je to teda optimálny krmný manažment.



Compident VII a Compident Smart

- spoľahlivá stanica pre pokojný a bezstresový priebeh
- priama priechodná stanica s ovládanými vstupnými dvermi umožňuje kedykoľvek opustenie stanice
- žiadny stres pred vstupnými dvermi, zvieratá môžu vstúpiť do stanice kedykoľvek
- automatické rozpoznávanie zvierat (TIRIS a ISO)
- nízke opotrebenie
- všetky prvky sú šetrné pre zvieratá



Veľké prevádzky



Sieťové riešenia pre komplexné požiadavky

Veľké prevádzky vyžadujú aj myslenie vo veľkých a komplexných dimenziách. Firma Schauer kladie dôraz na efektívne riešenia, ktoré sú pre každú prevádzku šité na mieru.

Veľké stáda vyžadujú aj mimoriadne technológie

Od určitého počtu zvierat je z časových dôvodov problematické kŕmiť všetky zvieratá samostatným kŕmnym systémom obvyklého typu.

Je preto potrebné usilovať sa, aby sa šetrilo na nevyhnutných časoch alebo aby sa niektoré činnosti vykonávali súčasne. To kladie zvláštne nároky na prepočty počítača a spoľahlivosť prevádzky.

Kŕmne zariadenie Synchro

Pri kŕmnom zariadení Synchro sa striedavo v jednej nádrži mieša a z druhej dávkuje.

Výhody:

- rýchlejšie, pretože odpadá čas na prípravu
- malé, kompaktné nádrže oproti jednej veľkej nádrži
- prvotriedne čistenie a miešanie
- ideálny pre multifázové kŕmenie GENPRO
- použiteľné pre nádrže všetkých veľkostí
- možnosť kŕmenia až 12.000 zvierat s jedným zariadením

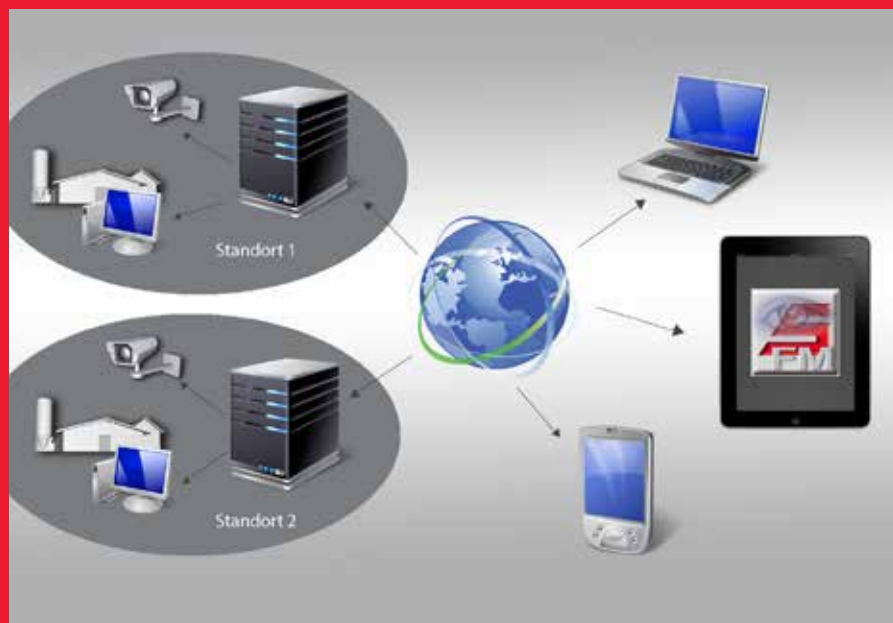
Siete

- umožňujú rozdelenie celého systému do viacerých paralelných kŕmnych zariadení, ktoré sú riadené jednou kŕmnou centrárou
- všetky počítače sú prepojené spoločnou sieťou, ktorá je ovládaná hlavným počítačom v centrále



FarmManager

Online - Management zvierat



Individuálny a flexibilný! Ako život!

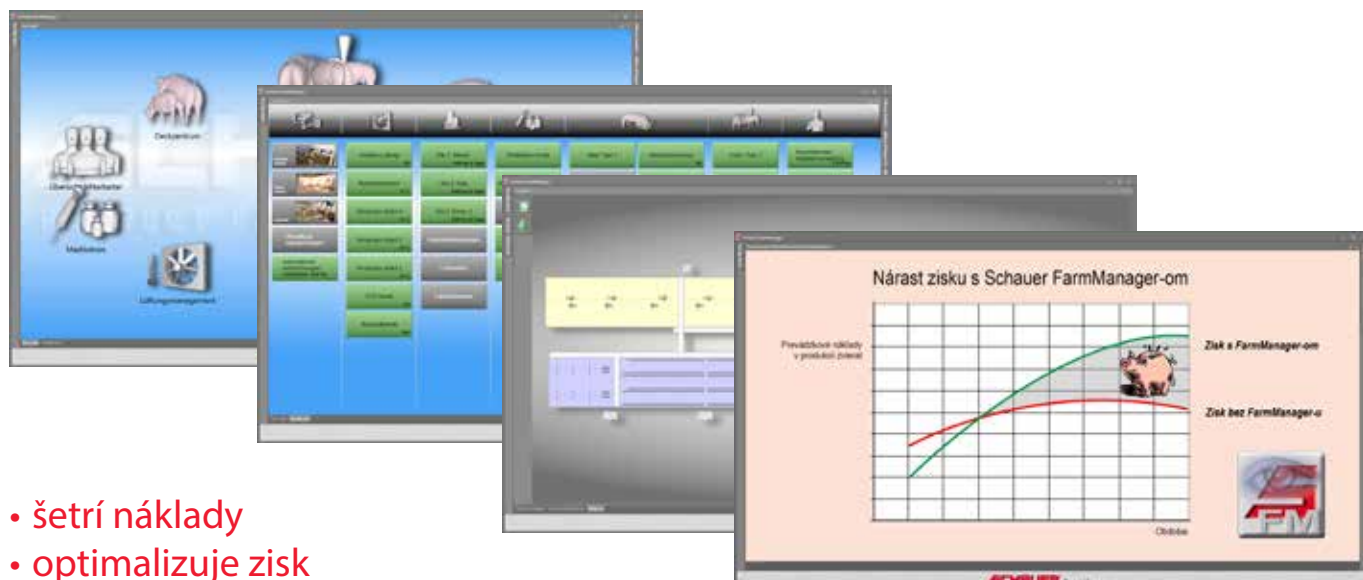
Individuálna zákaznícka konfigurácia:

- prevádzkový a podnikový monitoring z miesta
- centrálny prevádzkový software pre management zvierat; integrácia cudzích softvérov
- štrukturované detailné prehľady pre všetky funkčné oblasti umožňujú rýchly prístup
- plán maštale na mieru s interaktívnym alarmovým centrom

FarmManager firmy Schauer je ideálnym nástrojom pre profesionálne chovné prevádzky. Software spracováva údaje o spotrebe krmiva a vody, ako aj technické informácie o prevádzke v reálnom čase. Je to prvotriedne riešenie pre manažerov, ktorí sa chcú informovať o stave ich farmy z miesta, ako aj pre vedúcich pracovníkov, ktorí potrebujú vziať do úvahy relevantné informácie detailnej oblasti pre rozhodujúce riešenia. FarmManager je intuitívny a ľahko ovládateľný – jednoducho perfektný - simply perfect!

Kontrola zdravotného stavu zvierat:

Vzhľadom k početným rôznorodým dátam a perspektívam pre jednotlivé zvieratá alebo skupiny, môžu zmeny v časovom priebehu predstavovať ukazovatele, ktoré poukazujú na nejaký zdravotný problém. Náhle zníženie príjmu krmiva alebo vody, ako aj zmeny v slede kŕmenia pri skupinách ošípaných sú prvé symptómy, ešte predtým ako sa prejaví choroba viditeľne.



- šetrí náklady
- optimalizuje zisk

Topo - krmny počítač



stanovuje štandard vo funkčnosti a v komforte použiteľnosti

Krmny počítač TOPO

Krmne počítače firmy Schauer musia fungovať aj za najtvrdších podmienok – 24 hodín denne, 365 dní v roku.

Konvenčné počítače tu rýchlo dosiahnu svoje hranice. Počítače od firmy Schauer sú pre takéto podmienky ako stvorené. To vyžaduje extrémnu spoľahlivosť, a tým aj kvalitu do najmenšieho detailu. Aby to bolo zabezpečené, všetky počítačové komponenty sú vyvíjané, testované a vyrábané v elektronickom oddelení firmy Schauer podľa vlastných kvalitatívnych štandardov.

Počítač TOPO pre vlhké priestory

Poskytuje spoľahlivú ochranu pred vlhkosťou, prachom a agresívnym vplyvom vďaka kompaktnému obalu. Všetky funkcie sú viditeľné na farebnom TFT-monitore. Ergonomicky vybavené ovládanie umožňuje prácu bez pocitu únavy.



Topo

Počítač TOPO bol koncipovaný na obsluhu z kancelárskeho stola a ponúka komfortnú obsluhu s farebným TFT-monitorom, klávesnicou a myšou.

Oba prístroje majú zabudované základné dosky. Zabudované UPS - zdroj neprerušovaného napájania zabezpečuje spoľahlivú prevádzku. Zálohovanie dát sa uskutočňuje prostredníctvom externého zariadenia (USB kľúč).

Ručné ovládanie

Ručné ovládanie s ukazovateľom stavu výstupov a vstupov umožňuje zapínanie jednotlivých prístrojov a ventilov aj nezávisle od počítača.

S integrovaným zobrazením hmotnosti obsahu nádrže môžete krmivo podľa potreby aj manuálne namiešať a nadávkovať.

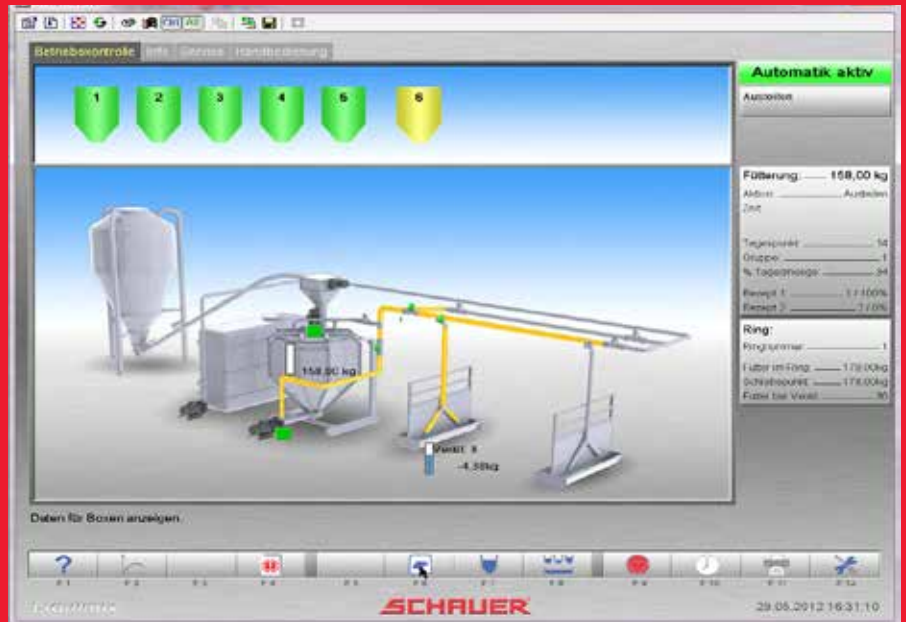


Krmne počítače firmy Schauer

- vyznačujú vysokou
- jednoduchosťou v obsluhu
- funkčnou a dátovou spoľahlivosťou, ktorá uľahčuje management ošípaných



TOPO Software



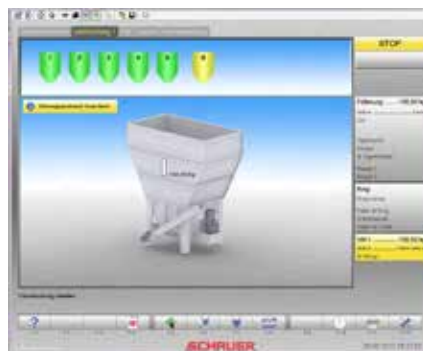
moderná a intuitívna obsluha

Programy

Moderná, prehľadná a predovšetkým jednoduchá obsluha, to sú len niektoré prednosti novej programovej plochy Windows.

Rozsiahly balík programov spĺňa všetky Vaše prania a predstavy. Nezáleží, či sa jedná o realizáciu Vašej krmnej stratégie, správnu analýzu alebo optimalizáciu Vašich krmných prostriedkov alebo o precíznosť v príprave a rozdeľovaní.

- rozsiahle funkcie Vám zjednodušujú ovládanie a kontrolu zariadenia
- prostredníctvom prehľadného 3D zobrazenia kedykoľvek viete, čo sa práve deje vo Vašej maštali
- prostredníctvom moderných rozhraní je možné diaľkové ovládanie a údržba cez Ethernet, WLAN alebo internet
- prepracovaný balík managementu umožňuje prevádzkovo- hospodárne a technické zhodnotenie Vašich výsledkov
- balík životného prostredia vyhodnotí Vašu bilanciú dusíka a fosforu na základe používaných krmív a výsledky výkrmu
- dáta sa ukladajú do pamäťovej databázy SQL. Údaje sa dajú exportovať do formátu XML alebo CVS.



Hightech a Hightouch pri servise



Celosvetovo a vždy vo Vašej blízkosti

Kírmna technika firmy Schauer spája dlhoročné skúsenosti s najmodernejšou technológiou. Vďaka individuálnemu poradenstvu a plánovaniu sa dokázali produkty firmy Schauer presadiť po celom svete.



SCHAUER bonus

Vývoj, plánovanie, výroba a montáž z jednej ruky.

Naše veľké oddelenie elektroniky vyvíja a vyrába počítače, ovládaciu elektroniku a rozvodné skrine.

Inžinieri a informatici so samostatným softvérovým oddelením Vám zaisťujú náskok neustálym vývojom počítačových programov.

S vybudovaním automatickej výroby dosiek plošných spojov sa podporilo zvýšiť výkon a prevádzkovú spoľahlivosť.

Management kvality

Vlastné skúšobné laboratória na meranie elektromagnetickej kompatibility a bezporuchovať zariadení s vysokým napätím umožňujú produkciu robustných a bezporuchových prístrojov, ktoré všetky spĺňajú národné normy a normy CE.



Skúsenosti z viac ako 40 rokov plneautomatickej elektronickej kírmnej techniky a viac ako 55 rokov mechanickej výroby zaisťujú dokonalé produkty, servis a obstarávanie náhradných dielov aj pre staršie stroje.

Mnohé dcérske spoločnosti a naši obchodní zástupcovia zaisťujú starostlivosť o zákazníkov, rýchly servis a spoľahlivé dodávanie náhradných dielov.



Spoľahlivý servis a zabezpečenie dodávania náhradných dielov po celom svete!

SCHAUER
PERFECT FARMING SYSTEMS

SCHAUER Agrotronic GmbH

A-4731 Prambachkirchen, Passauer Str. 1
Tel. +43/72 77/23 26-0
Fax +43/72 77/23 26-22
office@schauer-agrotronic.com
www.schauer-agrotronic.com

Schauer, spol. s r.o.

SK-949 01, Nitra, Priemyselná 4
Tel. +421/37/ 79 12 101
office@schauer.sk
schauer@schauer.sk

www.schauer.sk