

# *Klimatizačné a vetracie systémy*



Systémy, ktoré šetria energiu  
a vplývajú na zdravie ľudí a zvierat



# Plánovanie



Odbornosť a profesionalita pre maštale každej veľkosti

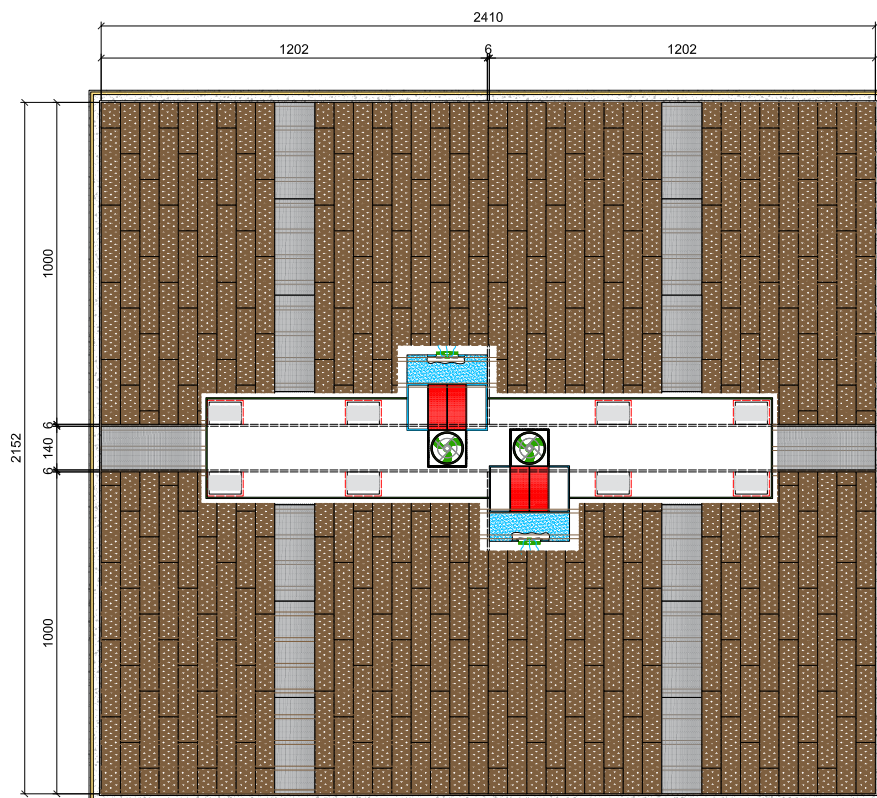
**Naplánujeme vetranie Vašej maštale a optimalizujeme tak Váš úspech a náklady na energiu.**

Koncepcia vetracích a klimatizačných systémov je založená na najlepších medzinárodných štandardoch, nárokoch zvierat a na najnovších poznatkoch vetracích, vykurovacích a chladiacich technológií pre optimalizáciu maštálneho klímy.

Každé plánovanie vetrania si vyžaduje detailnú znalosť a rozsiahle údaje o celkovej situácii Vášho podniku.

Naši vysoko kvalifikovaní zamestnanci pre Vás vypracujú komplexný koncept – od plánovania, dodávky až po montáž – všetko z jednej ruky! Podrobný popis systému vetrania je zahrnutý v ponuke.

Maštaľ pre výkrm ošípaných s klasickým pórovitým stropom, spodným odvetrávaním a výmenníkom tepla





# Servis



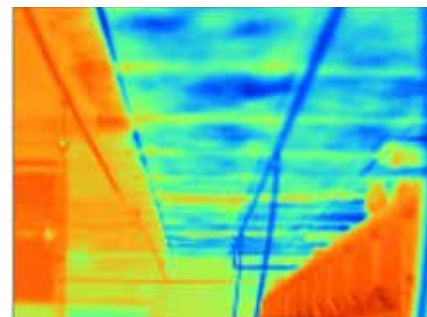
Naše odborné znalosti pri uvedení do prevádzky a pri servise zaisťujú Váš úspech

Odborná montáž vetracích a klimatických systémov a uvedenie do prevádzky garantujú optimálnu funkčnosť.

Nenechajte kvalitné zariadenie dlhodobo v základnom nastavení.

Priebežné prispôsobenie nastavenia a pravidelná servisná kontrola ušetrí obrovské náklady na energiu!

Vybavenie s najmodernejšou meracou technológiou, vrátane termokamery zabezpečuje dokonalú implementáciu konceptu plánovania.



# Prívod vzduchu cez strop



Rokmi osvedčené vetranie cez pórovitý strop ako aj moderné alternatívne riešenia

## **Systém pórovitého stropu je osvedčený už desaťročia**

- prívod vzduchu bez prievanu, aj pri najnižšej vonkajšej teplote
- súčasná stropná izolácia, čím sa znižujú stavebné náklady
- klasické platne z drevnej vlny spojené magnezitom alebo sklolaminátové trapézové profily pre jednoduchú montáž a čistenie
- rôzne kanály na prívod vzduchu s riadenými výpustnými ventilmi privádzajú čerstvý vzduch ku zvieratám

## **Privádzacie kanály s dierovým stropom a/alebo rozdeľovačom**

Zvlášť u prasníc sa uprednostňuje prívodný kanál pre jednotlivé priestory, aby sa čerstvý vzduch dostával priamo k zvieratám. O niečo vyššia rýchlosť prúdenia vzduchu oproti pórovitému stropu je žiadúca. Vo výkrme je pri letnom vetraní možnosť kombinácie pórovitého stropu a strešných ventilov.





# Prívod vzduchu cez steny a strechu



## Prívod a odvod vzduchu pre veľké maštale

**Riadené stenové ventily** pre veľké maštale na odchov ošipáných s nízkymi teplotnými nárokmi. Prírodné pričné vetranie riadené s najmodernejšou reguláciou klimatizácie.

V závislosti od klimatizačných požiadaviek regiónov sa môžu používať stenové ventily Typ Polar v nemrznúcom prevedení. Aj pri trvalých zimných teplotách pod  $-40^{\circ}\text{C}$  je možné správne vetranie prevádzky.

### Rozdeľovač vzduchu pre veľké maštale

- jednoduchá a menej nákladná montáž, vhodný aj do existujúcich hál
- v zime je možný ohrev privádzaného vzduchu cez výhrevné teleso



Rozdeľovač vzduchu



Typ ZEW



Typ CN



Typ Polar

# Odvod vzduchu

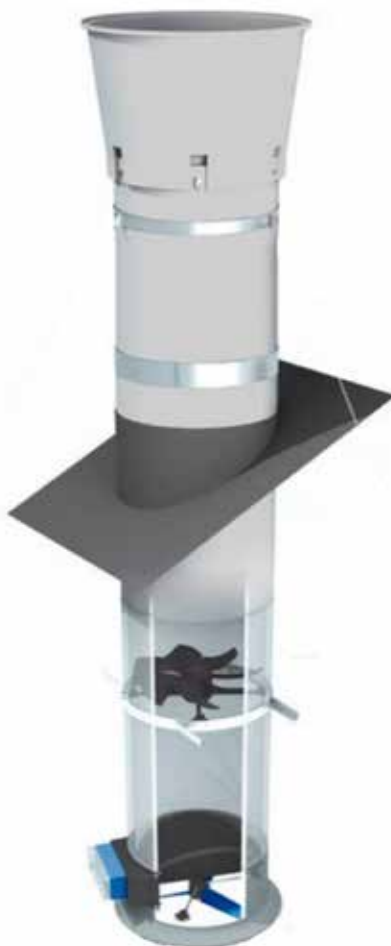


V súlade so zvieratami, životným prostredím aj spoločnosťou

**Samostatné alebo centrálné odsávanie**  
Nekompromisné a úsporné riešenia.

**Vrchné alebo podroštové odsávanie**

- výhody pre vrchné odsávanie sú náklady na výstavbu a efektívnosť počas letných mesiacov
- pri podroštovom odsávaní je optimálna kvalita vzduchu
- kombináciou oboch systémov odsávania sa prednosti spoja v celok



Odvetrávacía klapka s meracou technikou



Kombinované vrchné a spodné odsávanie



Odvetrávací zberný kanál

# Regulačná technika



## Počítač na riadenie vetrania a klimatizácie s najvyšším komfortom ovládania

### Clima Control SLC-3005/10

Centrálny počítač pre 10 oddelení. SLC-centrálny počítač používa na ovládanie vetrania radu ďalších funkcií:

- prehľad všetkých oddelení súčasne
- jednoduché ovládanie pomocou panela nástrojov, podobný ako má Windows
- grafické znázornenie všetkých údajov oddelenia
- vstup pre snímanie vlhkosti
- výstupy pre vykurovanie a chladenie
- možnosť kombinácie s centrálnym odsávaním – samostatným odsávaním

- možnosť energetickej úspory použitím frekvenčných meničov
- postupné zapínanie viacerých ventilátorov
- ovládanie vykurovania – v oddeleniach, vo vedľajších priestoroch 0-10 V a ON/OFF
- rastové krivky
- kompenzácia vonkajšej teploty
- MIN/MAX-znázornenie hraničnej teploty
- možnosť kombinácie s centrálnym odsávaním – samostatným odsávaním

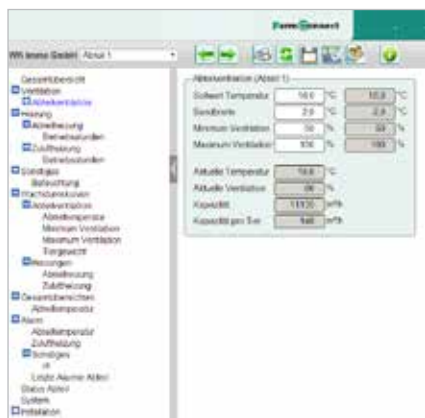
### Vzduchová riadiaca jednotka

Perfektné riadenie ventilácie za každého počasia

- vyrobené z plastu a nehrdzavejúceho kovu
- minimálne kapacitné straty
- konštrukcia vhodná na optimálne prúdenie vzduchu
- odolné voči znečisteniu
- ručné otváranie klapiek pri výpadku prúdu
- AQC-jednotka sa používa aj ako meracie regulačné zariadenie pri centrálnych odsávacích zariadeniach
- nastaviteľné až do 5% maximálnej kapacity
- dostupné prevedenia: 35, 40, 45, 50, 56, 63, 71, 82 a 92 cm

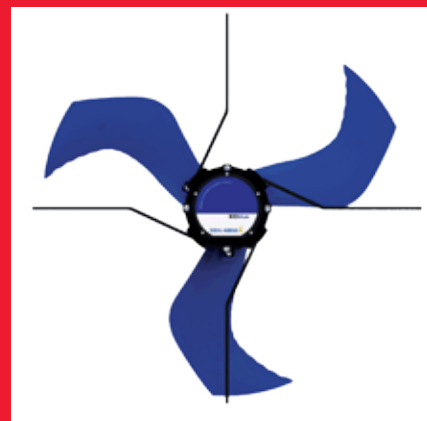
### Núdzové vetracie systémy, ktoré zachraňujú život a poskytujú komfort

- alarm
- automatické hlásenie chyby, konkrétneho problému
- automatické otváranie a zatváranie okien





# Ventilátory



## Čerstvý vzduch pre komfort zvierat

### FFowlet farmfan

**Energeticky efektívny, nehlučný ventilátor špeciálne určený pre poľnohospodárstvo s bionickým tvarom lopatiek**

FFowlet farmfan stanovuje nové štandardy v oblasti techniky ventilátorov. Nový nízkotlakový ventilátor je vyvinutý na základe bionických poznatkov a vybavený špeciálnymi funkciami.

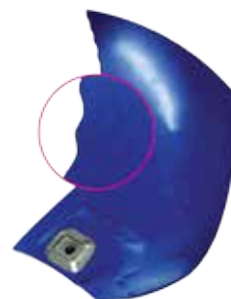
S novou konštrukciou lopatiek v kombinácii s najmodernejšou technológiou motora ZIEHL-ABEGG dosiahol ventilátor FFowlet farmfan vysoký stupeň účinnosti a zabezpečuje konštantnú a stabilnú maštalnú klímu.

Vysokoučinný ventilátor s unikátnym bionickým tvarom lopatiek je absolútne tichý, neuveriteľne energeticky efektívny a napriek tomu robustný a s dlhou životnosťou.

Prednosti nie sú len v optimálnej a príjemnej klíme pre zvieratá, ale aj v 15% úspore energie a výrazne nižšími prevádzkovými nákladmi.

Ventilátor FFowlet farmfan je možné vyčistiť priamo na mieste prevádzkovania. Rozhodnutie, s akým typom motora zabezpečíte pohyb ventilátora, je na Vás.

Nezáleží na tom, či použijete novú generáciu plne zapúzdrených motorov IP55 ECblue so zabudovaným a predprogramovaným ovládaním alebo klasické AC-motorové technológie v kombinácii so zabudovanou ZIEHL-ABEGG regulačnou technikou Fcontrol so špeciálnym riadením - FFowlet farmfan je vždy najlepšie rozhodnutie. Produkty zodpovedajú normám ERP 2015.



*V porovnaní s predchádzajúcimi ventilátormi redukujú ventilátory FFowlet farmfan hladinu zvuku o 2/3*

iné ventilátory

**FFowlet farmfan**





# Spoločlivé a úsporné

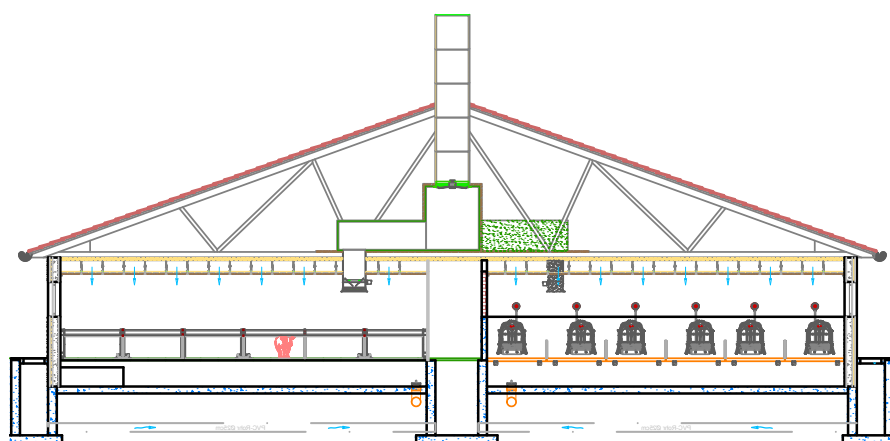


Merateľný prínos a spoľahlivosť, ktoré Vás presvedčia

Vďaka kondicionovaniu privádzaného vzduchu pomocou výmenníka tepla alebo podzemného tepelného zásobníka sa dá privádzaný vzduch v lete úsporne ochladiť a v zime predhriať. To eliminuje silné kolísanie teplôt počas dňa.

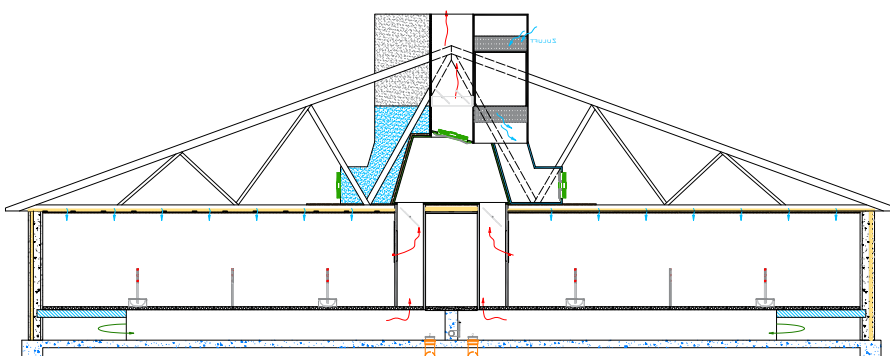
## Podzemný tepelný zásobník

Perfektná maštalná klíma prostredníctvom konštantnej teploty privádzaného vzduchu – v lete chladí a v zime zohrieva vzduch a tým šetrí energiu. Zdravšie zvieratá, na ktoré tak nevlývajú veľké výkyvy teplôt.



## Výmenník tepla – ideálny doplnok centrálnemu odsávaniu vzduchu

- ohrievanie privádzaného vzduchu až do 15°C rozdielu oproti vonkajšej teplote
- prívod vzduchu
- konštantná teplota vzduchu v maštali
- chladí v lete a zohrieva v zime
- 8 – 10° Kelvin



# Vykurovanie



## Vrelo odporúčame

**Priestorové vykurovanie pomocou teplej vody s rúrami typu Twin a delta**  
Jednoduchá a cenovo výhodná montáž

**Plynové kanóny**

- mobilné plynové kanóny
- zabudované plynové žiariče

**Podlahové vykurovanie**

- výhrevné platne s teplou vodou
- elektrické výhrevné platne
- príjemné teplé ležoviskové plochy pre zdravo rastúce prasiatka

**Zónové vykurovanie**

Úspora energie vytvorením príjemnej mikroklímy pre prasiatka. Tým sa umožní aj udržiavanie nižšej teploty v miestnosti.





# Chladienie



Aby zvieratá aj ľudia mohli počas horúcich dní pokojne dýchať

## Vysokotlaké chladienie hmlou proti tepelnému stresu pri vysokých teplotách

Chladiaci efekt pri vysokotlakom chladiacom zariadení je až 10° C.

### Prednosti

- efektívne mašťalné vetranie – zostávajúca dobrá produktivita zvierat aj pri zvýšených letných teplotách
- konštantná vlhkosť v lete aj v zime – zlepšené životné podmienky a pohoda zvierat
- zamedzenie prašnosti – pozitívny vplyv na zamedzenie ochorení dýchacích orgánov
- rozdeľovanie aromatických a dezinfekčných prostriedkov, čo zvyšuje odolnosť voči chorobám
- minimálna spotreba vody – podstielka prípadne podlaha zostávajú suché
- využitie systému pre dôkladné čistenie
- ovládanie pomocou počítača

## Cool Pad

Okrem osvedčených vysokochladiacich zariadení sú k dispozícii na znižovanie teploty z povrchu kože ošípaných aj mobilné a stacionárne nízkotlakové systémy, ktoré sa dajú taktiež kombinovať s rozprašovaním. Novinkou sú chladiace panely, prostredníctvom ktorých sa dosiahne ochladenie až o 8° C.



## Cool and Move

Ventilátory na prívod vzduchu so zabudovaným chladiením hmlou s jednoduchou montážou.





# Pohľad na celok



Iba dokonale zosúladený celkový systém zaručuje najlepšie prevádzkové úspechy

## Profesionálne plánovanie

Celosvetové skúsenosti v plánovaní klimatizačných a vetracích systémov maštali pre ošípané



## Prvotriedne produkty

Výkonné produkty s minimálnym opotrebením pre úspešný chov ošípaných



Spolahlivý servis a zabezpečenie dodávania náhradných dielov po celom svete!



**SCHAUER**<sup>®</sup>  
PERFECT FARMING SYSTEMS

### SCHAUER Agrotrotronic GmbH

A-4731 Prambachkirchen, Passauer Str. 1

Tel. +43 (72 77) 23 26-0

Fax +43 (72 77) 23 26-22

office@schauer-agrotronic.com

www.schauer-agrotronic.com

### Schauer, spol. s r.o.

Priemyselná 4

SK - 949 01 Nitra

Tel. +421 (37) 79 12 101

schauer@schauer.sk

www.schauer.sk